



PREMIOS EXTRAORDINARIOS DE BACHILLERATO. CURSO 2016-2017	
TERCER EJERCICIO	HISTORIA DEL ARTE

DURACIÓN DE LA PRUEBA: 90 minutos.

INSTRUCCIONES

El examen consta de cuatro partes:

- Primera parte: Definición de conceptos relacionados con la Historia del Arte.
- Segunda parte: Exposición escrita de un tema de desarrollo teórico.
- Tercera parte: Análisis y comentario de dos imágenes (aplicación práctica de los conocimientos teóricos).
- Cuarta parte: comparación y contraste entre dos obras de arte de periodos diferentes y aplicación de habilidades de observación y deducción.

Es importante hacer una lectura detallada de las instrucciones presentes, de los criterios de evaluación y calificación así como de los enunciados de las preguntas de la prueba.

Se valorará la aplicación y dominio de conocimientos adquiridos en la asignatura y no un mero relato memorístico de los mismos.

CRITERIOS DE EVALUACIÓN Y CALIFICACIÓN

Criterios de evaluación:

- Entender el contexto político, económico, social y cultural en el que surgen los movimientos artísticos y las obras de arte en concreto. Esto conlleva, evidentemente, también la localización cronológica y geográfica de las obras y estilos.
- Dominio de la terminología propia de la disciplina.
- En la primera parte se valorará la aportación de ejemplos significativos.



Castilla-La Mancha

- Dominio claro de un método para el análisis y comentario de las obras de arte, abordando la obra desde varios puntos de vista: técnico, formal... En definitiva, saber ver e interpretar una obra.
- En la pregunta de desarrollo hacer una exposición estructurada y ordenada (introducción, desarrollo y conclusiones), aportando ejemplos y la localización espacio-temporal.
- Responder con claridad y precisión a las preguntas específicas que se plantean (especialmente en la definición de términos de la primera parte y en las cuestiones de la cuarta parte).

Criterios de calificación:

Primera parte:

- Cada respuesta se valorará con un máximo de 0.5 puntos. El total de este apartado es de **1,5 puntos**.

Segunda parte:

- La puntuación total de este apartado se calificará con un máximo de **2,5 puntos**.

Tercera parte:

- Cada una de las dos obras presentadas se valorará con un máximo de 2 puntos, en total la puntuación máxima de este apartado será de **4 puntos**.

Cuarta parte:

- Se contestarán una serie de cuestiones relacionadas con las dos obras presentadas. La calificación máxima en este apartado será de **2 puntos**.

EJERCICIO

PRIMERA PARTE. Conceptos (1,5 puntos)

Se valorará la precisión y claridad de las definiciones, la localización espacio-temporal y la adscripción a un estilo concreto. Se tendrá muy en cuenta la inclusión de ejemplos concretos.



Castilla-La Mancha

Define brevemente los siguientes términos:

- Girola.
- Manierista.
- Tenebrismo.

SEGUNDA PARTE. Tema de desarrollo (2,5 puntos)

Se valorará especialmente la exposición ordenada (introducción, desarrollo y conclusiones), la claridad expositiva, la precisión en el uso de la terminología específica de la materia, y la utilización de ejemplos. También es importante la localización espacio-temporal.

Desarrolla el siguiente tema:

- La escultura griega: características generales y su evolución.

TERCERA PARTE. Análisis y comentario de dos obras de arte (4 puntos)

Se valorará especialmente la claridad expositiva, la precisión en la utilización del vocabulario, la datación cronológica y, fundamentalmente, el dominio de la técnica del análisis y comentario más que la reproducción memorística de datos sobre la obra. También se tendrá en cuenta la mención al contexto histórico.

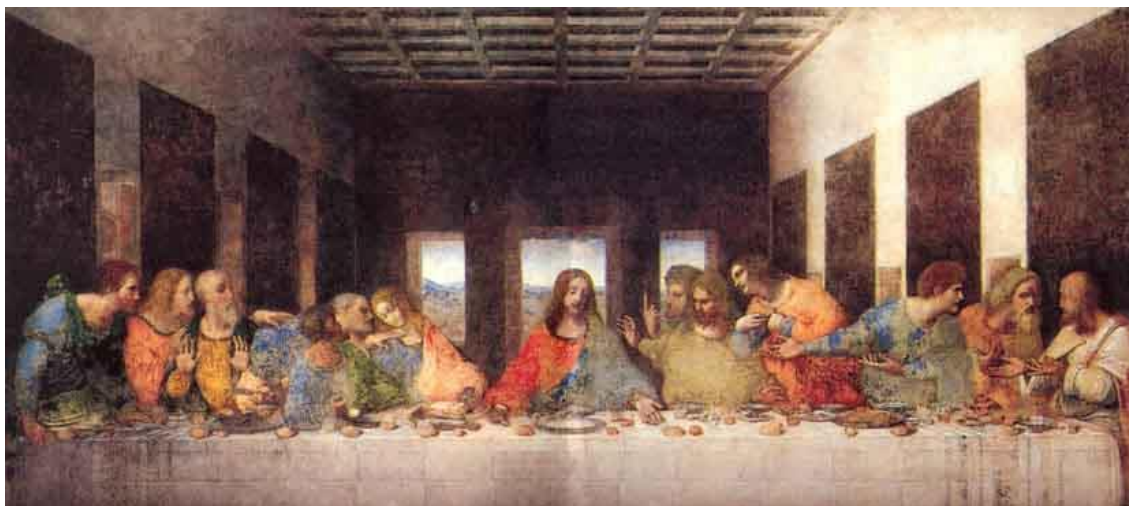


Figura 1



Castilla-La Mancha

Consejería de Educación, Cultura y Deportes.



Figura 2

CUARTA PARTE. Resolución de cuestiones en relación con las obras presentadas. (2 puntos)



Figura 3

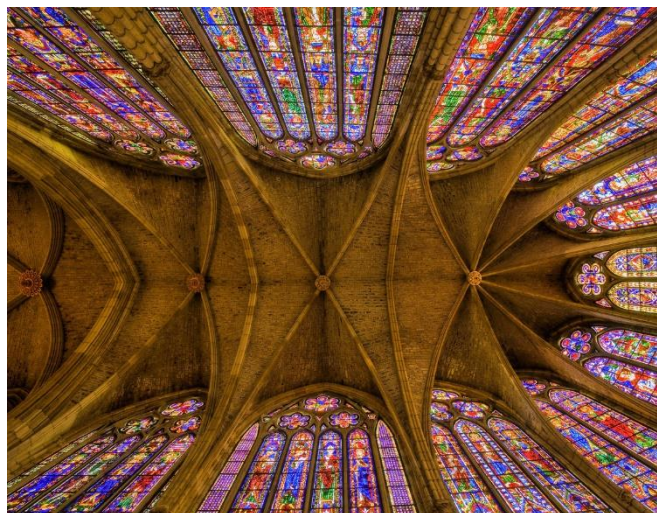


Figura 4



Castilla-La Mancha

Se valorará la precisión a la hora de responder a las preguntas, así como la capacidad de observación y deducción.

- a. Señala el estilo de las dos obras arquitectónicas. Justifica tu respuesta. ¿A qué época concreta pertenecen (siglos aproximados)?
- b. ¿Cómo se sujeta cada una de las bóvedas que aparecen aquí?
- c. ¿En qué se parecen y en qué se diferencian las dos?
- d. ¿Cómo es el contexto histórico en el que se desarrollan?